



המועצה האזורית חוף הכרמל

היחידה הסביבתית

06 מאי 2018

לכבוד

חברי ועדת איכות סביבה ואורחים

א.ג.נ. שלום רב,

הנדון: סיכום סדנא ועדת איכות סביבה הצעד הבא מתאריך 06/05/2018

סדר היום

1. ברכות
2. הרצאה של רן רביב מהשל - 10 ערוצים לקידום קיימות
3. מיפוי עשרת הערוצים ברמה המקומית
4. דיון

משתתפים: ניר סהר (מנכ"ל איגוד ערים שרון-כרמל), אורלי מולה (איגוד ערים שרון-כרמל), רן רביב (השל), יעל ברקי (הרשת הירוקה), מודי ברכה, יוסי גבאי, אריה מזרחי, דורון שטיינברגר כהן, ישראל שורק, שרון פורטוגלי, רוני עזריאלי, נגה לבנברג, רותם שטיינר, בת שבע ברוש, מירב אזולאי, מנשה פולק, אודין שומאף, רוני יזרעאלי

בית אורן
בית חנניה
בת שלמה
גבע כרמל
דור
הבונים
החותרים
ימין אורד
כרם מהר"ל



כפר גלים
כפר סיטרין
מגדים
מעגן מיכאל
מעין צבי
נוה ים
נחשולים
ניר עציון
עופר



עין אילה
עין הוד
עין חוד
עין כרמל
עתלית
צרופה
קיסריה
שדות ים
שפיח

ד.נ. חוף הכרמל 30860 נייד. 054-6522208 ,noga@hcarmel.org.il

ועדת איכות סביבה חוף כרמל – הצעד הבא

6.5.2018

יום עיון להנעת תהליך להובלת תהליכי קיימות מקומיים
ומיקוד תפקידה האסטרטגי של
ועדת איכות הסביבה במועצה





חושבים * לומדים * עושים * קיימות

אמנת אלבורג 1994

”אנו משוכנעים שהעיר היא היחידה
הגדולה ביותר והמתאימה ביותר
להתמודד עם חוסר האיזון הפוגע
בעולמנו, ויחד עם זאת היחידה הקטנה
ביותר לפתרון משמעותי לבעיות.”



אמנת אלבורג 1994

”אנו, ערים ועיירות, מכירים בזאת
שקיימות אינה חזון או מצב קבוע,
אלא תהליך יצירתי, מקומי, המחפש
איזון וחודר לכל רמות קבלת
ההחלטות.....”



מקום שטוב לחיות בו = מקום מקיים



לאן ממשיכים מכאן? ולאן נגיע?



אז מה עושים? עקרונות וכלים לקיימות מקומית

אלברט אינשטיין:

**אי שפיות היא לעשות את אותו דבר שוב ושוב,
ולצפות לתוצאות שונות**



המשבר הסביבתי







★ ★ THE ALL NEW ★ ★

DON'T THINK OF AN ELEPHANT!

NEW YORK TIMES BESTSELLER

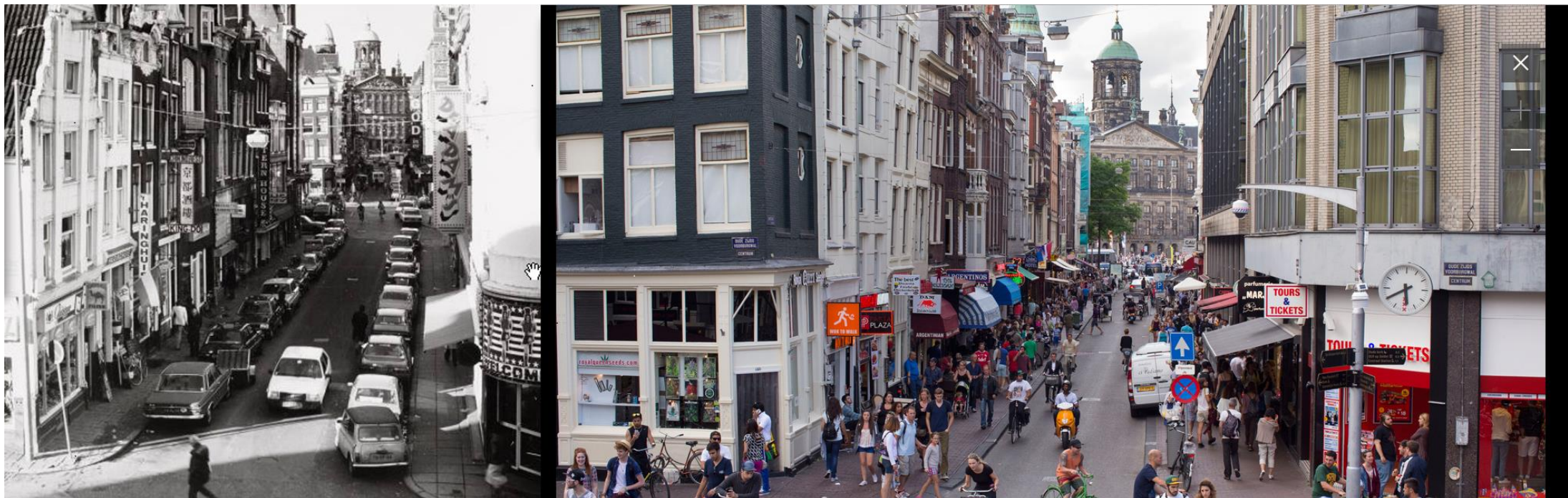
KNOW YOUR VALUES
AND FRAME THE DEBATE



GEORGE LAKOFF

*The essential progressive guide for the issues that define our
future: climate, inequality, immigration, health care, and more*

מקום שטוב לחיות בו





Calculate your impact and
get a personal action plan
with the One Planet Living
footprint calculator



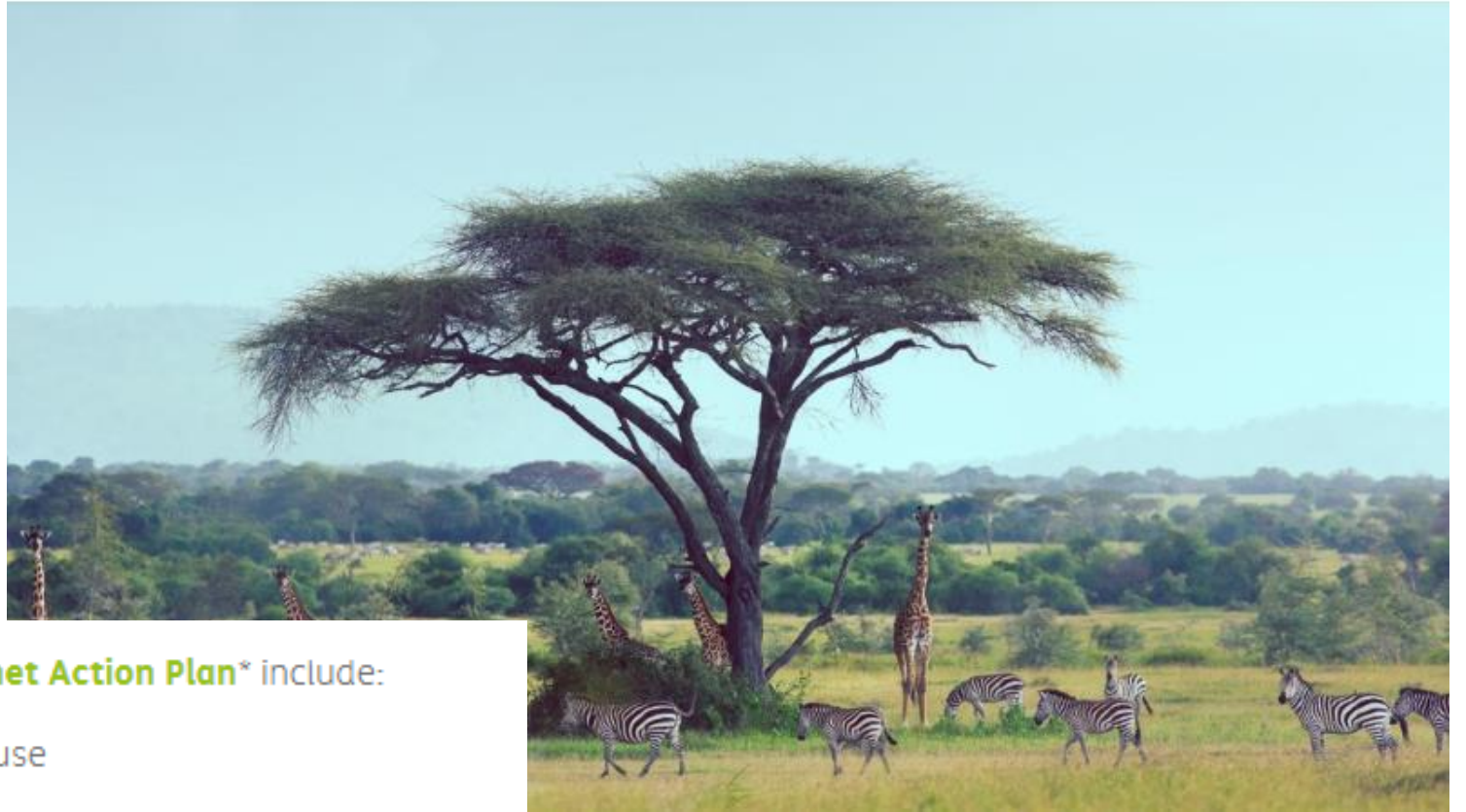
בדזד, אנגליה

In practice - One Brighton



Calculate your impact and get a personal action plan with the One Planet Living footprint calculator

One Planet Principle	2020 Goal	Key strategies
Health and happiness	Improvement in staff health and engagement	Annual survey of staff welfare and act upon the results
	Improve local education and teaching levels	Support ongoing education programmes with the local communities
Equity and local economy	Maximise local recruitment	Training and enterprise development with local community
	Support development of local businesses	Build the capacity of local entrepreneurs to be able to supply Singita
Culture and community	25% of guests to participate in a community activity	Promotion and improvement of community visits
	Promote a culture of sustainability	Staff training and engagement
	Maximise contribution to Singita Trust Funds	Singita contributions and guest engagement
Land and nature	Maximise area under management	Develop new projects
	Maximise anti-poaching and conservation efforts	Through direct projects and partner cooperation
	Encourage environmental care within local communities	Environmental training for children and teachers
Sustainable water	Reduce losses through leaks to 5%	Install meters and monitor
	Reduce extraction of water from boreholes	Installation of rain water harvesting and water efficient equipment
Local and sustainable food	Increase local expenditure	Local capacity building
	All fish to be sustainable harvested	Suppliers to ensure all seafood from sustainable sources
	Improvement in staff diet	Staff engagement
Travel and transport	20% reduction in fuel	Review of logistics and promoting alternative to the game drive
	Reduction in business flights	Monitor and review flights
Materials and products	Only sustainable cleaning products	Supplier review and engagement
	Prioritising sustainable construction and fit-out materials	Engagement with design and construction teams
Zero waste	90% reduction in plastic waste	Elimination of plastic bottled water
	> 90% recycling rate	Onsite sorting and monitoring and engagement with contractor
Zero carbon energy	30% reduction in energy use	Energy efficient upgrade of all buildings
	100% renewable energy	Onsite solar power in non-grid connected locations, and purchase of renewable electricity



Highlights from the endorsed **One Planet Action Plan*** include:

- 🌱 Achieving 100% renewable energy use
- 🌱 90% reduction in plastic waste
- 🌱 Increase purchases from local entrepreneurs by 10% per year
- 🌱 100% of staff trained in One Planet Living
- 🌱 Increase land under conservation management by 20%
- 🌱 50% of guests offsetting or using a low-carbon air carrier

*(all by 2020)

מסגרת רעיונית – ”חיים של עולם אחד”

Bioregional World Wildlife Foundation & ■



המטרה היא
יצירת
איכות חיים
שצורכת
משאבים של
כדור ארץ אחד



אם כולם היו
חיים כמו
ישראלי ממוצע
היו נדרשים
משאבים של
3 כדורי ארץ



אם כולם
היו חיים כמו
אמריקאי ממוצע
היו נדרשים
משאבים של
5 כדורי ארץ



עשרה ערוצי פעולה לשכונה מקיימת

שימור מים



אנרגיה



טיפוח טבע



פסולת



קהילה, מורשת ותרבות



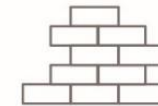
תחבורה מקיימת



כלכלה מקומית וצריכה



חומרים ובנייה



בריאות ואושר



חינוך לקיימות



עשרה צעדים לחיים של עולם אחד

B E R A C H A



ברוכים הבאים!

מודל "חיים של עולם אחד", אשר אומץ מארגון Bioreginal האירופאי, נמצא בבסיס התפישה הרעיונית של רשת מרכזי הקיימות המקומיים.

המודל מחלק את נושא הקיימות לעשרה ערוצי פעולה דרכם ניתן לפעול ליצירת עולם שטוב לחיות בו, המבוסס על אורח חיים מקיים. כל אחד מערוצי הפעולה מכוון לשינוי התנהגות (אישי, קהילתי או יישובי), שיביא לצמצום טביעת הרגל האקולוגית ולשיפור איכות החיים.

אנו מזמינים אתכם להעמיק את ידיעותכם בעשרת ערוצי הקיימות למידה מהנה!





ניהול בר-קיימא
 אנרגיה ובנייה
 תחבורה בעיר
 צריכה ופסולת
 המרחב העירוני
 קהילה



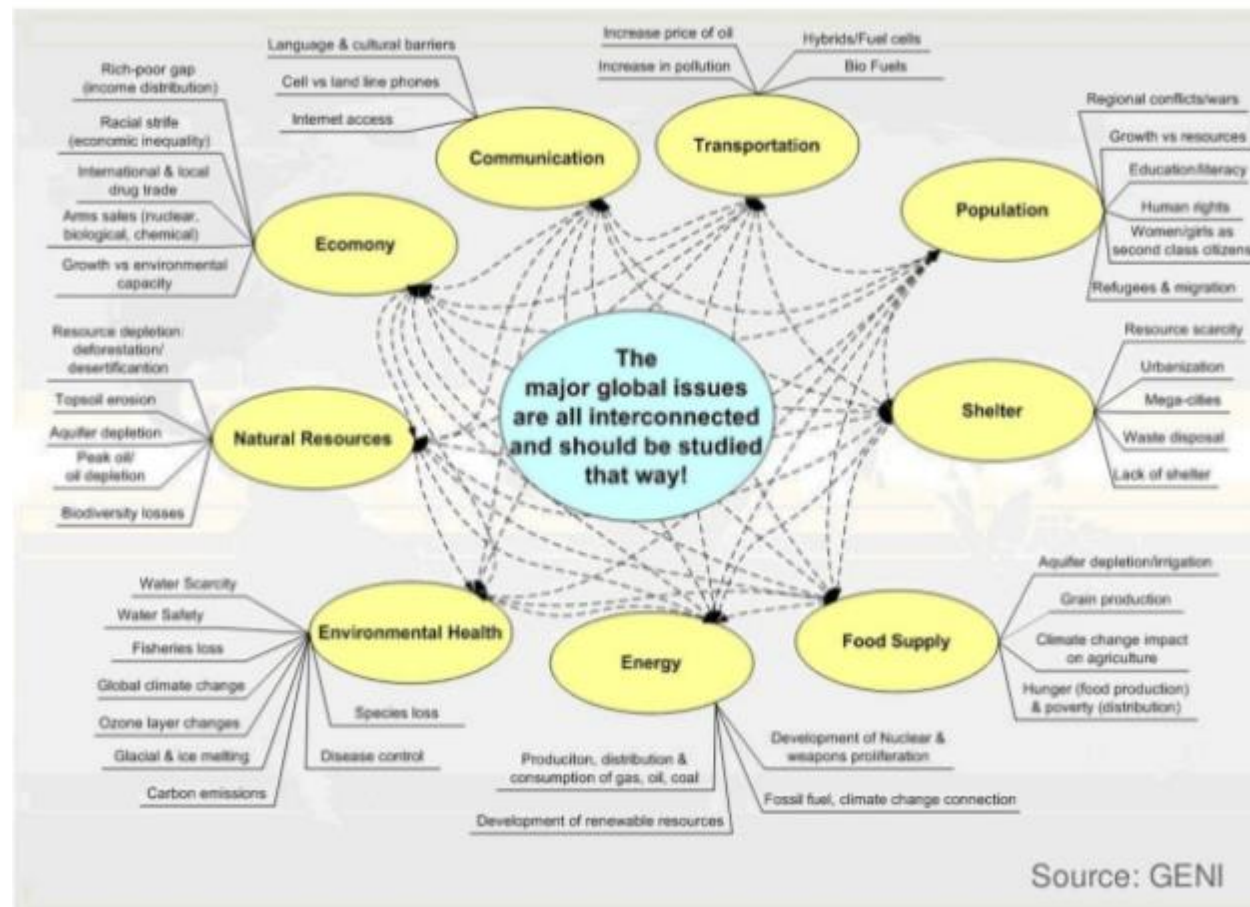
GEN



Ecovillages around the World



Be the first to clip this slide



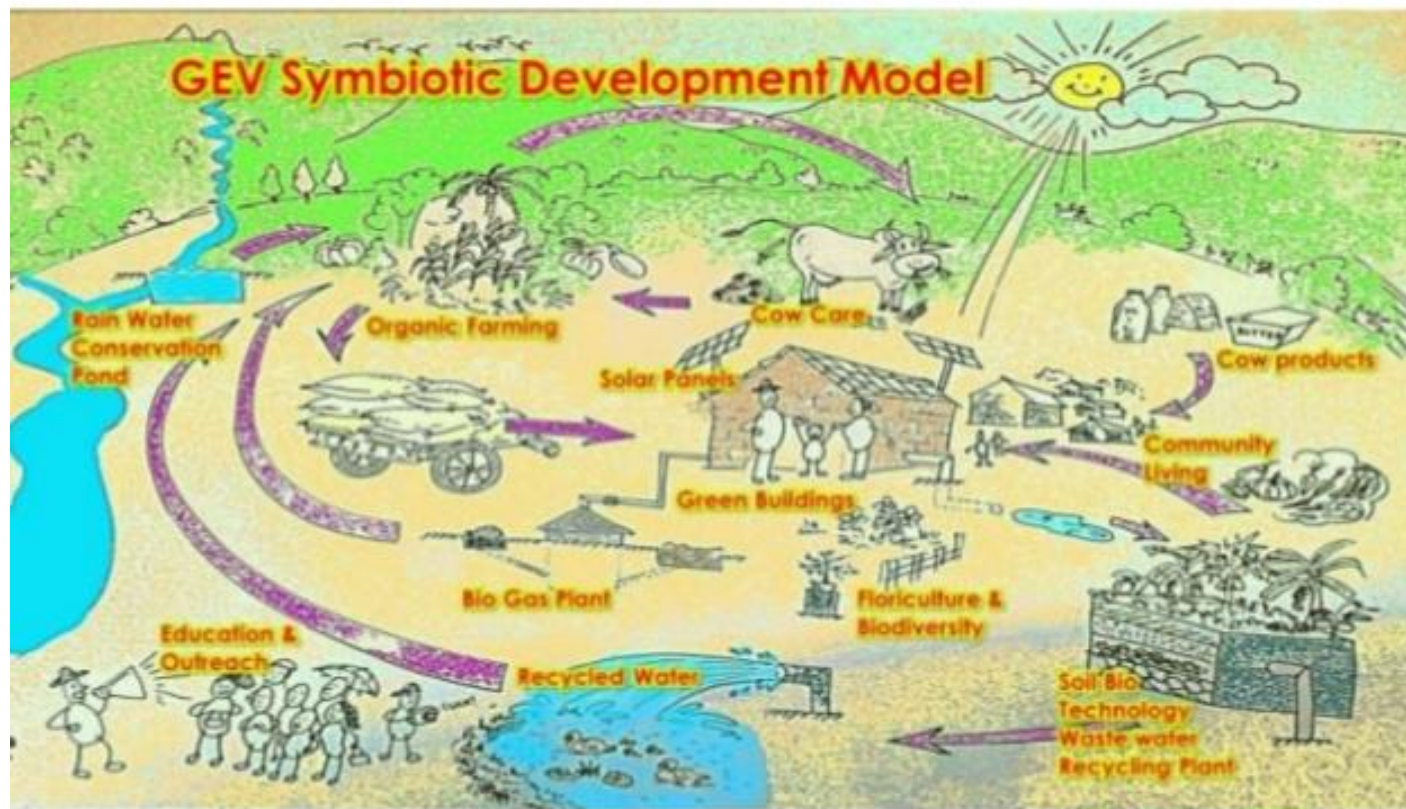
Be the first to clip this slide

Dimensions of Sustainability



GEN embraces a holistic approach to sustainability encompassing the Social, Cultural, Ecological and Economic dimensions of human existence.





Symbiotic Development Model in Govardhan Ecovillage, India



בדרך....





ARTIVITY

ועדת איכות סביבה - מ.א. חוף ברמל



חלום ומזון





איך?

Just find the yellow brick road...

1. מיפוי שיטתי בין אגפי בישובים ובשטחים הפתוחים.
2. חזון, ואסטרטגיה משותפת להתקדם אליו. [ישובים, מועצה]
3. הטמעה בתוכנית עבודה - ביצוע, הפקת לקחים מהפיילוטים, הפצה והרחבה.



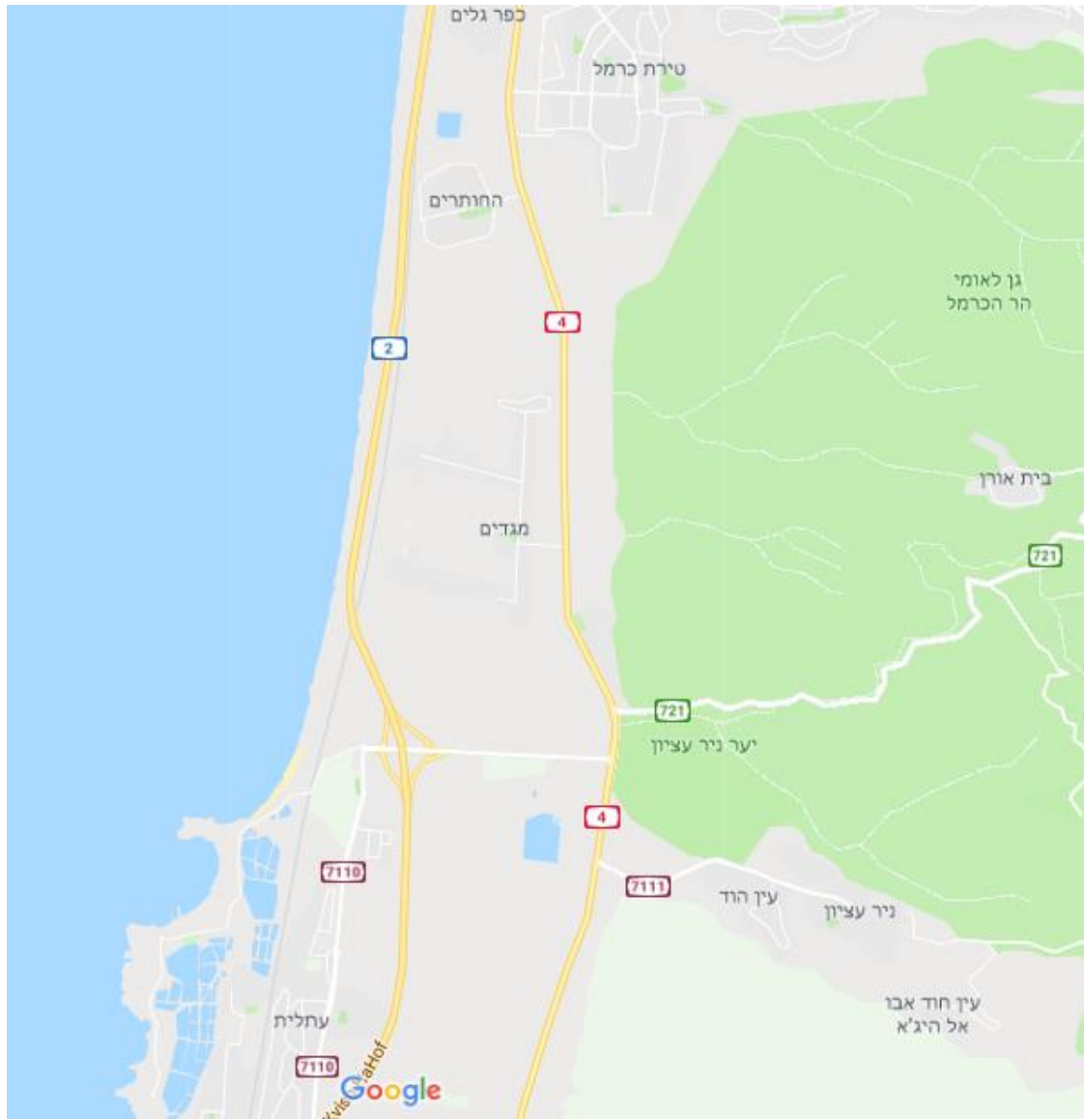


תודה ובהצלחה במסע...

ran@kayamut.org.il

רן רביב 052-4435120






המועצה האזורית חוף הכרמל

היחידה הסביבתית

סיכום

1. בפברואר 2005 עבר תיקון לחוק פקודת העיריות, המחייב הקמת ועדה לאיכות הסביבה שתפקידה "ליזום ולתכנן פעילות בתחומים הנוגעים לשמירה על איכות הסביבה ולהבטחת פיתוח ושימוש בני קיימא של הסביבה", סעיף 149 א'. (א).
2. איגוד ערים שרון – כרמל, השל והרשות, חברי ועדת איכה"ס ומשתתפים נוספים התכנסו לסדנה שמאפשרת מפגש, שיח משותף, למידה וסיעור מוחות לגבי תפקיד הועדה בחוף הכרמל והצעד הבא.
3. סדנה:
4. **מה אני יודעת/שקיים במרחב שבו אני פועלת?**
5. כל אחד רשם מה ידוע לו שקיים במרחב בו הוא פועלת על פתקית בצבע לפי עשרת ערוצי הפעולה
6. מיפוי עשרת הערוצים ברמה המקומית:

פרויקט/ יוזמה/ התארגנות	הסבר תמציתי	ערוץ פעילות
עתלית, צרופה - מעבר לתאורת לד קולטנים סולאריים	התייעלות אנרגטית בבתים, מבנים ותשתיות, קידום אנרגיות מתחדשות...	 אנרגיה
חידוש תשתיות במוסדות המועצה		
חידוש תשתיות במרחב הציבורי		
לוחות סולאריים במוסדות המועצה		
לוחות סולאריים במשקים חקלאיים		
לוחות סולאריים בבתים פרטיים		
פאנלים סולאריים על מאגר המים		
הכנת תכנית אב וביצוע הנחת מתקני קצה / מרכזי מחזור להפרדת פסולת במרבית ישובי המועצה	הפחתת צריכה ופסולת, שימוש חוזר, הפרדת	פסולת
מחזור מיכלי הדברה		

בית אורן
בית חנניה
בת שלמה
גבע כרמל
דור
הבוים
החותרים
ימין אורד
כרם מהר"ל



כפר גלים
כפר סיטרין
מגדים
מעגן מיכאל
מעין צבי
נוה ים
נחשולים
ניר עציון
עופר



עין אילה
עין הוד
עין חוד
עין כרמל
עתלית
צרופה
קיסריה
שדות ים
שפיח

המועצה האזורית חוף הכרמל

היחידה הסביבתית

<p>עתלית פאנדנגו - איסוף שמן ממסעדות, מחזור שמן מאכל, אספקה למסעדות, שמן טיגון</p>	<p>אשפה והפחתת פסולת להטמנה...</p>	
<p>תכנון ופיתוח שבילי אופניים ושבילי הליכה תח"צ - קווים</p>	<p>קידום הליכה ורכיבה על אופניים ושימוש בתחבורה ציבורית...</p>	<p>תחבורה מקיימת</p> 
<p>תהליך שיתופי בתכנון בעתלית עתלית – מתחם לב עתלית זוגות צעירים עתלית – דיור מוגן עתלית – דיור למשתכן עתלית – התחדשות עירונית במתחם קנדי חידוש תשתיות במוסדות המועצה לוחות סולאריים במוסדות המועצה חידוש תשתיות במרחב הציבורי עמיעד לפידות, תושב כרם מהר"ל - בניה ירוקה</p>	<p>דיור הוגן, בניה ירוקה, שימוש בחומרים מקומיים, שיתוף ציבור בתכנון...</p>	<p>תכנון ובנייה</p> 
<p>בשביל חוף הכרמל – תכנית לחינוך לקיימות וחיבור למקום במערכות החינוך הפורמליות על רצף גילאי 3-18 (גן בונה קהילה, יסודי, על יסודי) גני ילדים ובתי ספר – מוסמכים כגנים ובתי ספר ירוקה על ידי המשרד להגנה"ס והחינוך</p>	<p>חינוך מבוסס מקום המחויב לשינוי חברתי, מוסדות חינוך ירוקים, למידה על הסביבה, בתוך ולמען הסביבה...</p>	<p>חינוך לקיימות</p> 

בית אורן
בית חנניה
בת שלמה
גבע כרמל
דור
הבונים
החותרים
ימין אורד
כרם מהר"ל



כפר גלים
כפר סטריין
מגדים
מעגן מיכאל
מעין צבי
נוה ים
נחשולים
ניר עציון
עופר



עין אילה
עין הוד
עין חוד
עין כרמל
עתלית
צרופה
קיסריה
שדות ים
שפייה

המועצה האזורית חוף הכרמל

היחידה הסביבתית

בשביל חוף הכרמל - תחילת הטמעה במערכות חינוך בלתי פורמליות ובקהילה		
בוסתן תום		
שימוש במי קולחין בחקלאות (לא בישובים סמך עירוניים)	שימור מים, שימוש מושכל, הפחתה בצריכה, מניעת זיהום מקורות המים...	מים 
הקמת מאגרי מים ומטשי"ם		
חלוקי נחל - מחלקת נוער מקיימת חוג טבע לכיתות א-ג	שימור טבע ובתי גידול, בעיר ומחוץ לה והנגשתם לציבור...	טבע 
בת שלמה - חוג טבע		
שמירה על שטחים פתוחים, יערות קק"ל, שמורות טבע		
פארק הצפרות		
אתר מורשת בנחל מערות		
פעילות קהילתית סביב שנת מצווה בישובים	טיפוח זהות וידע מקומיים, קידום דמוקרטיה עירונית פעילה, רב דוריות וחוסן קהילתי...	קהילה, מורשת ותרבות 
חאן יותם		
ליאת בלוך בת שלמה - חקלאות, אקולוגית,		
עופר / אילנה סבג מגדים - חקלאות, אורגנית,		
יקיר חוף הכרמל		
טיפוח הספורט		

בית אורן
בית חנניה
בת שלמה
גבע כרמל
דור
הבוניס
החותרים
ימין אורד
כרם מהר"ל





כפר גלים
כפר סיטרין
מגדים
מעגן מיכאל
מעין צבי
נוה ים
נחשולים
נר עציון
עופר



עין אילה
עין הוד
עין חוד
עין כרמל
עתלית
צרופה
קיסריה
שדות ים
שפיה

המועצה האזורית חוף הכרמל

היחידה הסביבתית

מעברים	פיתוח כלכלה מקומית ומקיימת לקידום סחר הוגן וצמצום פערים...	כלכלה מקומית
בתחילת הדרך... שווקים חקלאיים – מעברים בשיתוף עם גורמים נוספים במועצה		
תכנון ופיתוח שבילי אופניים, סינגלים ושבילי הליכה	קידום חיים בריאים, תזונה ראויה ויחסים חברתיים ענפים ליצירת משמעות וסיפוק...	בריאות ואושר
פארק אלונה		
מתקני התפלה		
רשתות צל מעל גידולים		

7. המשתתפים הדביקו פתקיות עליהן רשמו פעילויות שונות הקיימות במרחב על פי תחומים. כל תחום בצבע שונה.
8. מיפוי, אפיון ויצירת תמונת מצב יכולים לשמש ככלי עבודה לקראת דיון וחשיבה. כלי המאפשר:
9. מבט על מה קיים במועצה לפי חלוקה לערוצי פעולה.
10. מה דל/חסר ומדוע.
11. מה רוצים להמשיך ולחזק.
12. מה צריך להיות הצעד הבא של ועדת איכה"ס ואילו פעולות נדרשות.
13. מהי קיימות רחבה ותפקידה האפשרי של ועדת איכות הסביבה בקידומה.

בית אורן
בית חנניה
בת שלמה
גבע כרמל
דור
הבוים
החותרים
ימין אורד
כרם מהר"ל



כפר גלים
כפר סיטרין
מגדים
מעגן מיכאל
מעין צבי
נוה ים
נחשולים
נר עציון
עופר



עין אילה
עין הוד
עין חוד
עין כרמל
עתלית
צרופה
קיסריה
שדות ים
שפיח

המועצה האזורית חוף הכרמל

היחידה הסביבתית

14. דין:
15. המועצה צומחת ונדרשת היערכות חדשה של המועצה על מנת שתוכל לספק את צרכי התושבים.
16. עולה כי תחומים שמומלץ לקדם: תחבורה, חינוך, חוף וים.
17. חשוב להמשיך ולבסס חינוך לקיימות לא רק במערכות חינוך פורמליות אלא גם בחינוך הבלתי פורמלי ובקהילה.
18. קשה להשפיע ולשנות בתחום תחבורה.
19. בתחום התעסוקה ניתן לפעול לשינוי ולתת מענים בעזרת תכנון ושיתופי פעולה בין אגפי המועצה.
- בזכות נציגות ציבורית ועדת איכות סביבה מאפשרת קשר עם הקהילה. מומלץ להקים פורום ישובים ולחבר אותם למה שקורה.
20. מודי ברכה, יח"ס, אגף הנדסה והמרכז למועצות אזוריות מקדמים כיום:
 - מהלך פנים ארגוני לקראת תכנית המתאר הכללנית, לרבות תכנית חוף – ים.
 - קורס כללי לעובדים לקידום תהליכי קיימות בעבודה השוטפת.
 - קיימים פורמים רב מגזריים לקידום נושא חוף-ים: פורום "עתיד הים" ופורום "ים, חינוך וקהילה".
21. לועדת איכות סביבה יתרונות יחסיים: נקודות מבט מגוונות, משוחררת מסדר היום השוטף של המועצה, ראייה רחבת של הנושאים בלי חלוקה לתחומי אחריות של אגפים, ראייה אסטרטגית ועוד.
22. הצעד הבא של ועדת איכה"ס:
 - להשתלב בחשיבה אסטרטגית בקידום קיימות בפיתוח והצמיחה הבלתי נמנעים במועצה.
 - לסייע באיפיון סוגיות מפתח במועצה וליזום מהלך בין אגפי של הרשות כדי לקדם אותם.
 - לשמש כערוץ המחבר בין תהליכים פנים ארגוניים ויזמות מהשטח.
 - נציגי ועדת איכות הסביבה משתתפים וישתתפו בתחומים אותם מקדמת המועצה.

תודה לכל מי שהשתתף וגם כל מי שרצה להשתתף אך נבצר ממנו להגיע. זו היתה סדנאת התנעה, יריית פתיחה. העשייה עדיין מרובה ומצפה להמשך עשייה משותפת.

ד.ג. חוף הכרמל 30860 נייד. 054-6522208 , noga@hcarmel.org.il

בית אורן
בית חנניה
בת שלמה
גבע כרמל
דור
הבונים
החותרים
ימין אורד
כרם מהר"ל



כפר גלים
כפר סטירן
מגדים
מעגן מיכאל
מעין צבי
נוה ים
נחשולים
ניר עציון
עופר



עין אילה
עין הוד
עין חוד
עין כרמל
עתלית
צרופה
קיסריה
שדות ים
שפייה



המועצה האזורית חוף הכרמל

היחידה הסביבתית

בברכה,

נגה לונברג

מנהלת היחידה הסביבתית

בית אורן
בית חנניה
בת שלמה
גבע כרמל
דור
הבוים
החותרים
ימין אורד
כרם מהר"ל



כפר גלים
כפר סיטרין
מגדים
מעגן מיכאל
מעין צבי
נוה ים
נחשולים
נר עציון
עופר



עין אילה
עין הוד
עין חוד
עין כרמל
עתלית
צרופה
קיסריה
שדות ים
שפיח

ד.ג. חוף הכרמל 30860 נייד. 054-6522208 ,noga@hcarmel.org.il